



**Artemisa**  
Residencias

*Las Acacias - Tumbaco*



**UB** Build  
Constructora





El hogar perfecto  
para toda tu  
familia.



Acacias

Sector Las







Se parte de un proyecto innovador, lleno de virtudes entre ellas: espectaculares amenities, fascinantes materiales, domótica, diseño arquitectónico funcional y versátil en cada espacio.

Ubicado en el sector de Las Acacias; caracterizado por la tranquilidad, seguridad y clima privilegiado.

Artemisa no es un destino de paso, es un destino de vida.

Despierta día a día en

Tú

Nuevo hogar pensado en ti.









# La vida moderna al alcance De tus manos.

**Artemisa** es un proyecto exclusivo de 10 departamentos tipo suites, flats y estudios distribuidos en 3 pisos, lobby, ascensor, parqueaderos y áreas sociales.



Nuestra propuesta brinda a los propietarios las bondades de vivir cerca de todo y disfrutar de la tranquilidad de una zona segura; además de contar con atributos de nuestra vida actual: sistema automatizado para el hogar, paneles solares, generador eléctrico, cámaras de video vigilancia y lector de ingreso.



Artemisa  
Residencias

# Departamentos y Flats

50m2

90m2

100m2

# Suites y Estudios

1

2

3

Dorms



Coworking



BBQ



Pet  
zone



Terraza



Sala de Cine



Zona Chill



Vigilancia



Domótica



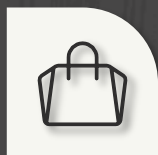
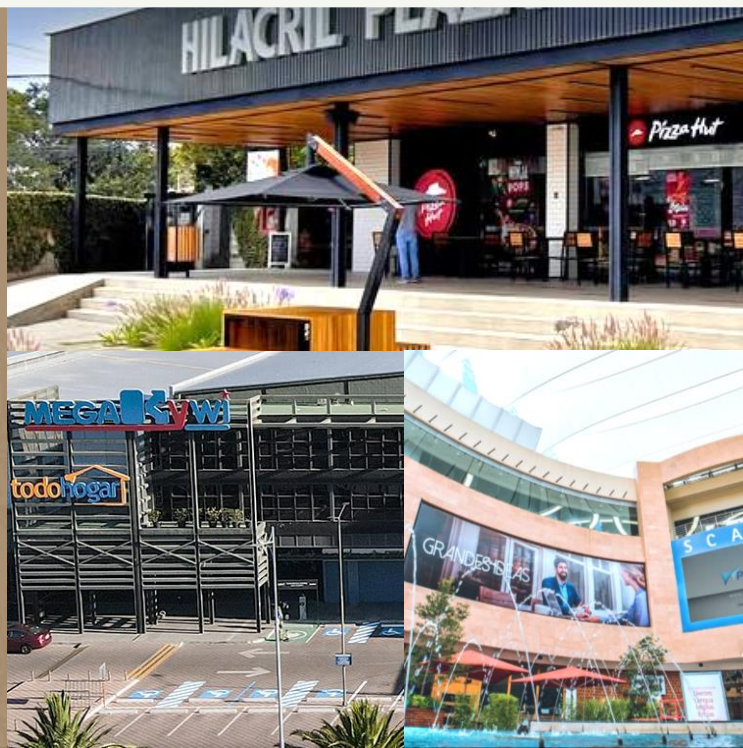


Artemisa  
Residencias





# Un edificio Cerca de todo



## Centros Comerciales

- A1** Scala
- A2** Ventura Mall
- A3** Mega Kywi
- A4** Hilacril



## Unidades Educativas

- B1** El Sauce
- B2** Shakespeare
- B3** Pachamama
- B4** Cervantes



## Restaurants

- C1** El Hornero
- C2** Killari
- C3** Kobe Sushi
- C4** Ali's



# Manuel Matheu y Tadeo Arellano



Click para ver la ubicación







Disclaimer: Imágenes referenciales.



## Sistema de Domótica

Sistema inteligente para tu departamento, aportando servicios de control energético, seguridad y comunicación. El sistema Smart Home te brinda un control por voz o dispositivo para tener acceso a todo el departamento.





Nuestras mascotas son más que amigos, forman parte de nuestra familia. En Artemisa pensamos en ellos y tenemos una zona exclusiva para su cuidado.



Disclaimer: Imágenes referenciales.





**Disclaimer:** Imágenes referenciales.



## Sala de Cine

Disfruta del placer del séptimo arte sin salir de casa en el exclusivo cine privado de Artemisa. Un espacio diseñado para brindar comodidad, ideal para compartir momentos inolvidables con familia y amigos.





# Vigilancia

Contamos con un moderno sistema de videovigilancia 24/7 que protege cada espacio del proyecto. Cámaras estratégicamente ubicadas, monitoreo constante que garantizan un entorno seguro para ti y tu familia.





# Hermoso por dentro y por fuera

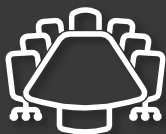
Living Areas  
You will love



Zona Chill



BBQ



Coworking



Terraza







## Zona Chill + BBQ

El espacio perfecto para recibir a tus visitas y dar la mejor impresión de ti. Agradable, confortable también será el espacio que conectara con tu vida urbana.







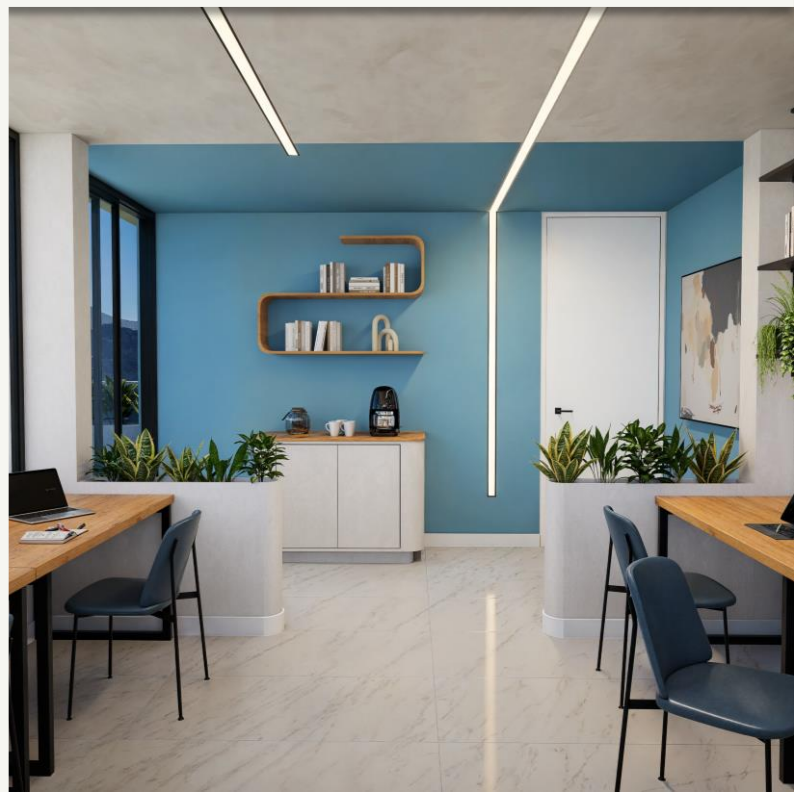
## Coworking + Terraza

Disclaimer: Imágenes referenciales.






Conecta, crea e innova en la sala de coworking, un espacio diseñado para impulsar tu productividad sin salir de casa. Además de disfrutar un entorno tranquilo y una vista espectacular.



## Cocina estilo Americano

Amplia cocina con isla y desayuno conectorados a una amplia zona de comedor que incluye muebles altos y bajos.



A modern, open-plan living and dining area. In the foreground, a long wooden dining table is set with plates, cutlery, and a vase of flowers. A large, multi-tiered pendant light hangs above the table. In the background, a light-colored sofa and a green armchair are visible, along with a small round wooden coffee table. Large floor-to-ceiling windows on the right side of the room provide a view of the exterior, which includes a balcony. The interior has white walls, a light-colored tiled floor, and framed abstract art.

Espacio que se conecta directamente con el exterior con ventanales de piso a techo para tener un inmenso balcón funcional.

*Sala abierta + Balcón*



# Habitación Máster

Disclaimer: Imágenes referenciales.





Ventanales piso techo en dormitorios donde se amplía visualmente el ambiente, además integra armónicamente el interior con el exterior, creando una experiencia de amplitud, confort y conexión con el entorno.





*Enero 2025*



Planificación



Inicio de Obras



*Septiembre 2025*





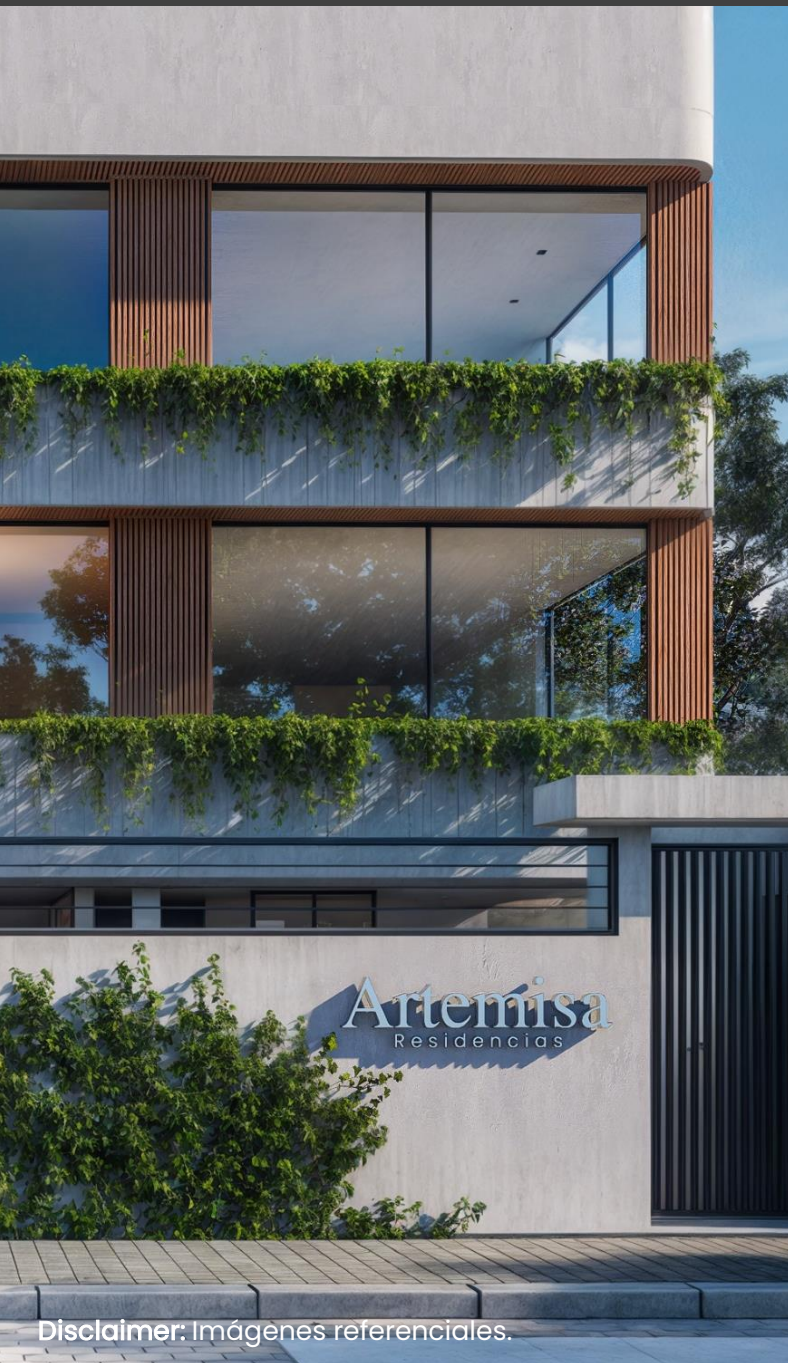
Julio 2026

Entrega Proyecto



Enero 2027

Acabados



## A. Financiamiento Directo

- \$1.000 Reserva.
- 20% Entrada.
- 10% hasta 24 cuotas.

Diferencia con crédito hipotecario de cualquier entidad financiera

## B. Pago Contado

- Descuentos y regalos por pagos mayores al 50% o al contado.
- Financiamiento con entidad financiera.

Los mejores planes  
de financiamiento

Disclaimer: Imágenes referenciales.



Artemisa  
Residencias

*Las Acacias - Tumbaco*

Contáctanos para obtener mayor información.

099 675 6006

098 455 8513



Link de contacto.



[www.ubuildec.com](http://www.ubuildec.com)



[info@ubuildec.com](mailto:info@ubuildec.com)



UBuild  
Constructora